



CEJM



Nuestra formación

CEJIM

Centro de Estudios Joyeros de Madrid
Alfonso Gómez 38 - 28037 MADRID
Tf: 91 327 10 80 – 685 12 77 79
cejm@gremiomadrid.org



MISIÓN, VISIÓN Y VALORES DEL CENTRO

MISIÓN

Encuadrada dentro del marco de la misión del Gremio de Joyeros, Plateros y Relojeros de Madrid que se define como “la de trabajar en defensa de los intereses profesionales, laborales y económicos de sus miembros”, el CEJM tiene como misión la de proporcionar profesionales capacitados a las empresas del sector y así perpetuar el arte de la joyería en la Comunidad de Madrid.

VISIÓN

Queremos que nuestro Centro sea el referente en formación para las diferentes especialidades que conforman la profesión de joyero.

Perseguimos que nuestros Titulados sean conocidos como los mejor preparados para insertarse en el mundo laboral.

Ambicionamos el poder ofrecer a nuestros agremiados y al sector joyero en general la oferta educativa más actualizada y acorde con sus necesidades.

VALORES

Impulsar procesos de mejora continúa de nuestros programas académicos con el fin de estar siempre actualizados.

Tener siempre presente el importante bagaje histórico de nuestro gremio como base enriquecedora de nuestras enseñanzas.

Contar con el mejor equipo docente de amplia experiencia en el sector joyero.

Fomentar las capacidades particulares de los alumnos por medio de una enseñanza individualizada.

Buscar la viabilidad encuadrándonos en un modelo de Institución no lucrativo en consonancia con los principios del Gremio de Joyeros, Plateros y Relojeros de Madrid.

CARACTERÍSTICAS DEL CENTRO

420 metros cuadrados de instalaciones que permiten óptimas condiciones de enseñanza.

Un completísimo equipo de herramientas y maquinaria de uso individual.

Maquinaria y herramienta de uso común.

PROGRAMAS ACADÉMICOS

- Curso Integral de Joyería y Diseño (Doble titulación.)
- Curso Integral de Relojería
- Cursos monográficos:
 - Engastado
 - Modelado en cera y microfusión
 - Esmaltado
 - Diseño - Diseño Asistido por Ordenador
- Otros cursos:
 - Centro Inscrito en la Comunidad de Madrid, para impartición de Certificados de Profesionalidad.
 - En colaboración con el Servicio Regional de empleo se realizan cursos encuadrados en el Plan de formación a desempleados en las especialidades de Taller de Joyería, Engastado, Repaso y Pulido, Modelado en cera...
 - La Scuola D'Arte e Mestieri di Vicenza (Italia) a elegido a nuestro Centro como colaborador para sus proyectos internacionales financiados por el Fondo Social Europeo.
 - Planes de formación específicos para empresas



Int
de

espacio
co-working

diseño

Diseño
en 3D

enfilado

Dependientes
de joyería

esmalte

CEJM



INDICE

- A. Objetivos del curso
- B. Programa académico
- C. Identificación del título
- D. Matriculación y horarios

A. OBJETIVOS DEL CURSO

A.1. Introducción: La formación en el sector joyero

A.2. Capacidades profesionales

A.1. Introducción: La formación en el sector joyero

La actual coyuntura socioeconómica española plantea nuevas condiciones para la actividad industrial y consecuentemente para las pequeñas empresas, es por eso que, como en la mayoría de los países del mundo, es necesario mejorar la calidad y productividad de las organizaciones como un mecanismo de supervivencia ante la creciente competencia existente en los mercados internacionales.

Durante décadas la preparación del personal que se formó en el campo de la joyería fue apartada a un segundo plano y su aprendizaje se realizó de generación en generación, sin mejorar apenas el nivel tecnológico y las técnicas de producción.

Los objetivos de este curso son proporcionar a los alumnos la formación teórica y práctica necesaria para llegar a ser auténticos profesionales de la joyería que dominen las técnicas tradicionales del taller, el diseño así como las nuevas tecnologías.

A.2. Capacidades profesionales.

Realizar operaciones de producción de joyas, manejando y manteniendo en uso instalaciones y equipos del taller, consiguiendo bajos costes de producción con la calidad requerida, en condiciones de seguridad y salud. Así mismo, adquirir los conocimientos que les permitan organizar, administrar y gestionar un taller de joyería.

Estas capacidades profesionales les llevarían a desarrollar las siguientes funciones:

- Fabricar artículos de joyería con materiales preciosos, mediante máquinas, equipos y herramientas convencionales en condiciones de calidad y seguridad.
- Componer elementos de joyería, engastándolos y aplicando acabados finales.
- Realizar dibujos, bocetos e instrucciones para la fabricación y montaje de piezas de joyería.
- Conocer la correcta preparación, buen funcionamiento y puesta a punto de las máquinas y herramientas de fabricación de joyería.
- Elaborar presupuestos de elementos de joyería, definiendo los materiales a utilizar y estableciendo costes de fabricación a partir de los requisitos estéticos, funcionales y constructivos requeridos por el cliente.
- Adaptarse a diversos puestos de trabajo dentro de procesos de producción y a las innovaciones tecnológicas relacionadas con su producción.
- Administrar y gestionar una pequeña empresa o taller de joyería, en los aspectos productivo, administrativo, comercial y laboral.

B. PROGRAMA ACADÉMICO

El periodo formativo consta de dos años académicos en el obtiene **un certificado de estudios**.

Para obtener la **titulación de Joyero + Certificado de profesionalidad**, tendrá que realizar 1 curso más, en el que el alumno demostrará lo aprendido en el periodo formativo de dos años, realizando el proyecto final de las distintas especialidades, supervisado por el profesorado y superar las pruebas que se recogen en la ficha del Certificado de profesionalidad ARTB0211- Reparación de Joyería.

El programa académico de los dos primeros cursos está enfocado en los siguientes módulos formativos:

1. Taller de joyería.
2. Modelado en cera y microfusión.
3. Diseño e ilustración de joyas y diseño asistido por ordenador
4. Engastado.
5. Administración, gestión y comercialización en una pequeña empresa o taller.
6. Materiales.

Modulo 1. Taller de joyería.

Capacidades terminales:

- Preparar el puesto de trabajo y las herramientas necesarias en función del trabajo a ejecutar
- Seguear los distintos tipos de materiales utilizados en joyería.
- Limar piezas de joyería obteniendo las formas y el acabado superficial requerido.
- Realizar operaciones de conformado de metales mediante laminación, trefilación, etc.
- Realizar operaciones de soldado en joyería.
- Preparar los metales mediante su fundición en crisol.
- Utilizar tratamientos térmicos para la fabricación de piezas de joyería.
- Elaborar formas para el montaje posterior de las joyas empleando métodos y procedimientos convencionales.
- Elaborar joyas sencillas con hilos y chapas empleando técnicas especificadas.
- Elaborar joyas complejas identificando las partes de las que consta y estableciendo la relación entre ellas teniendo en cuenta los distintos tipos de uniones (móviles, fijas, soldadas), los distintos tipos de cierres, etc.
- Acabar finalmente las joyas utilizando las distintas técnicas existentes.



Modulo 2. Modelado en cera y microfusión

Capacidades terminales

- Decidir sobre la conveniencia de modelar en cera piezas de joyería en función de sus características y costes.
- Elegir la técnica y tipo de cera a utilizar en la realización del modelo.
- Elaborar el modelo por técnicas de desbaste y de aportación.
- Elaborar moldes para la obtención de piezas en cera listas para su replica.
- Inyectar moldes, montar árboles y preparar cilindros para fundición.



Modulo 3. Diseño e ilustración de joyas y diseño asistido por ordenador

Capacidades terminales

- Dibujar en distintos soportes y mediante distintas técnicas piezas o elementos de joyería que recojan toda la información necesaria para su posterior fabricación.

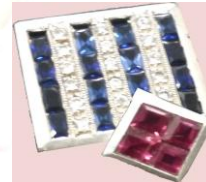


- Ser capaz de analizar la información suministrada por los planos de conjunto y de detalle de una pieza de joyería
- Utilizar programas de ordenador específicos para el diseño

Modulo 4. Engastado

Capacidades terminales

- Manejar de forma adecuada las herramientas empleadas en el engastado.
- Elegir entre los diferentes tipos de engaste y engastar piedras en joyas



Modulo 5. Administración, gestión y comercialización en una pequeña empresa o taller.

Capacidades terminales:

- Conocer las diferentes formas jurídicas vigentes de empresa.
- Conocer las características de las diferentes modalidades de contratación laboral.
- Controlar la documentación utilizada habitualmente en una empresa.
- Definir las obligaciones mercantiles, fiscales y laborales de una empresa.
- Conocer los elementos básicos de la comercialización de piezas de joyería.

Modulo 6. Materiales

Capacidades terminales:

- Conocer los aparatos y técnicas utilizadas para la identificación de las piedras preciosas.
 - Identificar las piedras preciosas que podemos encontrar habitualmente en el comercio de la joyería, diferenciándolas de sus síntesis e imitaciones. Saber detectar en las mismas posibles tratamientos encaminados a la mejora de sus propiedades.
 - Conocer las características que definen la calidad del diamante y su comercialización.
 - Conocer los metales y aleaciones que se utilizan con mayor frecuencia en la fabricación de joyería.
- Saber aplicar los distintos ensayos destinados a la identificación de los materiales utilizados.
- Conocer la legislación actual referente a los materiales utilizados en joyería.





para la obtención del título de "Joyero"

El programa académico del tercer curso está enfocado a la obtención del título de Joyero:

Capacidades terminales:

El alumno acreditará, de modo práctico y teórico, los conocimientos adquiridos durante su periodo de formación de dos años y tendrá que superar las pruebas que está registradas en la ficha del SEPE (Servicio de Empleo Público Estatal) con el código ARTB0211 Especialidad en Reparación de Joyería. Nivel 2

- **Realizaciones profesionales y criterios de realización.** Establecer las técnicas de intervención aplicadas a metales preciosos, interpretando información técnica de la pieza de joyería a realizar organizando las operaciones de fabricación, estimando tiempos, seleccionando herramientas y útiles, para asegurar la viabilidad.
 - Desarrollo de la ficha técnica de cada pieza a realizar, tiempo de realización, detalle de pesos
 - Preparar, fundir y conformar las aleaciones de metales preciosos y soldaduras.
 - Medidas y pesado del metal a utilizar en la elaboración
- **Realizaciones profesionales y criterios de realización en Engastado.** Saber definir y elegir el tipo de engastado para la pieza a realizar.
- **Realizaciones profesionales y criterios de realización en Modelado en Cera.** Interpretación de la información técnica de la pieza de joyería a realizar en esta materia.
- **Realizaciones profesionales y criterios de realización en Diseño.** Desarrollar la colección que posteriormente tendrá que fabricar en metal. Dicha colección, será supervisada por el docente de la asignatura y se presentará ante un comité de evaluación. El alumno se podrá ayudar de soporte informático o cualquier otro método para la presentación.
- **Proyecto fin de Curso .** Se llevará a cabo por completo en el centro, fabricación, diseño, engastado etc todo aquello que implica su realización. Será evaluada por el profesorado así como la Junta de Evaluación designada por el Gremio de Joyeros, Plateros y Relojeros de Madrid. El trabajo realizado se promocionará en la Feria del Sector que tiene lugar en Madrid y que tiene acceso el Centro .

CEJIM

FICHA DE CERTIFICADO DE PROFESIONALIDAD

(ARTB0211) REPARACIÓN DE JOYERÍA (RD 613/2013, de 2 de agosto, modificado por el RD 985/2013, de 13 de diciembre)

COMPETENCIA GENERAL: Recepcionar, diagnosticar y reparar piezas de joyería, reponiendo material gemológico, garantizando la calidad, la seguridad de las operaciones y organizando la actividad profesional de un taller artesanal.

Correspondencia con el Catálogo Modular de Formación Profesional

H. Q	Módulos certificado	H. CP	Unidades formativas	Horas
150	MF2045_2: Recepción y diagnóstico de piezas de joyería	130	UF2101: Artículos de metal precioso.	50
			UF2102: Gemología Básica	40
			UF2103: Diagnóstico técnico y económico de la reparación de una pieza de joyería.	40
180	MF2046_2: Reparación de elementos de joyería.	200	UF2101: Artículos de metal precioso.	50
			UF2094: Técnicas básicas de elaboración de elementos y piezas de metal precioso.	90
			UF2099: Técnicas básicas de acabados en joyería y orfebrería.	30
			UF2104: Adaptación, modificación y sustitución de elementos de joyería.	30
180	MF2047_2: Engastado de material gemológico.	220	UF2102: Gemología Básica	40
			UF2105: Operaciones básicas de engastado de gemas.	90
			UF2106: Operaciones complejas de engastado de gemas.	90
60	MF1090 2: Organización de la actividad profesional de un taller artesanal.	50		50
	MP0440: Módulo de prácticas profesionales no laborales	80		
570	Duración horas totales certificado de profesionalidad	590	Duración horas módulos formativos	510



CEJM

C. TITULACIÓN

El alumno que supere el 3er año, proyecto, obtiene el título de:

JOYERO, otorgado por el Gremio de Joyeros, Plateros y Relojeros de Madrid

Carácter de la titulación: Privada

Certificado de Profesionalidad : Homologada por la Comunidad de Madrid (Reparación de Joyería)

E. MATRICULACIÓN Y HORARIOS

Curso escolar 2020-2021:

Alumnos de Primero, Segundo y Tercero:

Comienzo del curso: 1 de Octubre

Finalización del curso: 20 de Junio

Horarios: de 9:00 a 15:00 horas de lunes a viernes.

Precio de curso por año:

Matricula: 1.300 €

Nueve mensualidades de: 460 € cada una

El material de trabajo (herramientas, metales, etc) esta incluido en el precio del curso

Matriculación de alumnos del Primer Curso:

Las solicitudes de ingreso en la escuela ya han dado comienzo y serán atendidas por riguroso orden de llegada. Los alumnos deberán solicitar una cita para realizar una entrevista personal.

Se reserva el derecho de anular o retrasar el curso si no hubiera alumnos suficientes. En el primer caso se reembolsará al alumno el importe efectivamente pagado hasta la fecha por el curso.



Mail: cejm@gremiomadrid.org

Dirección: Alfonso Gómez 38, 3ºB Madrid.
91.327 10 80 - 685 12 77 79